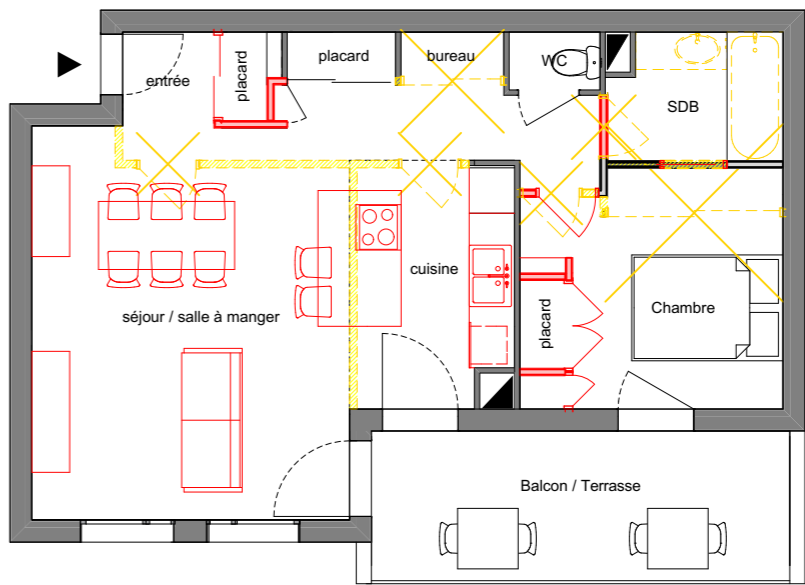




# ► RÉNOVATION D'UN APPARTEMENT T2 AVEC BALCON À VALENCE - 26



▲ Photographie sur entrée      Photographie sur cuisine ▼



## TOMBER LES CLOISONS

Passez la gare de Valence vile et la rue chevandier, ou bien longez l'avenue Victor Hugo, vous arriverez à cette résidence de 5 immeubles où il fait bon vivre. Organisés autour d'un coeur d'ilot végétalisé, les bâtiments proposent des appartements traversants dont ce T2 que la nouvelle propriétaire s'est empressée de rénover intégralement.

Le plan de distribution d'origine propose un couloir desservant un salon fermé de petite taille, une cuisine étroite en longueur, puis une chambre face au WC séparé et en fond de couloir une salle de bain avec baignoire dont le second-oeuvre ne plaisait plus à la nouvelle génération.

Le projet a été d'ouvrir les espaces en déposant les cloisons séparatives entre salon et cuisine, et en déposant le linéaire de placard le long du couloir qui ainsi disparaît.

Le plan de distribution après travaux propose une entrée avec placard aménagé, une grande pièce de vie intégrant un ilot central pour cuisiner et un coin salle à manger et un espace salon / TV. Un placard a été conservé pour intégrer le ballon d'eau chaude et le second placard a été déposé pour laisser place à un meuble bureau réalisé sur mesure en médium peint. La chambre est repensée telle une suite avec la salle de bain directement accessible par une porte à galandage.

▲ Plan démolition / construction

▼ Photographies après travaux :  
Salle de bain rénovée



▼ Photographies après travaux :  
Entrée



### FICHE TECHNIQUE

**MAÎTRE D'OUVRAGE :** Privé  
**MAÎTRISE D'OEUVRE :** Caroline Charvier Architecte  
**SURFACE DE PLANCHER :** 52 m<sup>2</sup>  
**LIVRAISON :** Phase 1 : avril 2017 - Phase 2 : avril 2018  
**BUDGET TRAVAUX :** 33 000 € HT (phases 1 et 2)  
**ENTREPRISES :** Théo Mazoz : plâtrerie-peintures ; Lafaye Menuiserie ; David Carrelages ; Bouchet-Bourdon -(M. Cazorla) ; 2A Plomberie (M. Assadour) ; Cuisinella ;